

売買物件案内

東区沼 中古住宅

価格 **2,500** 万円 (非課税)

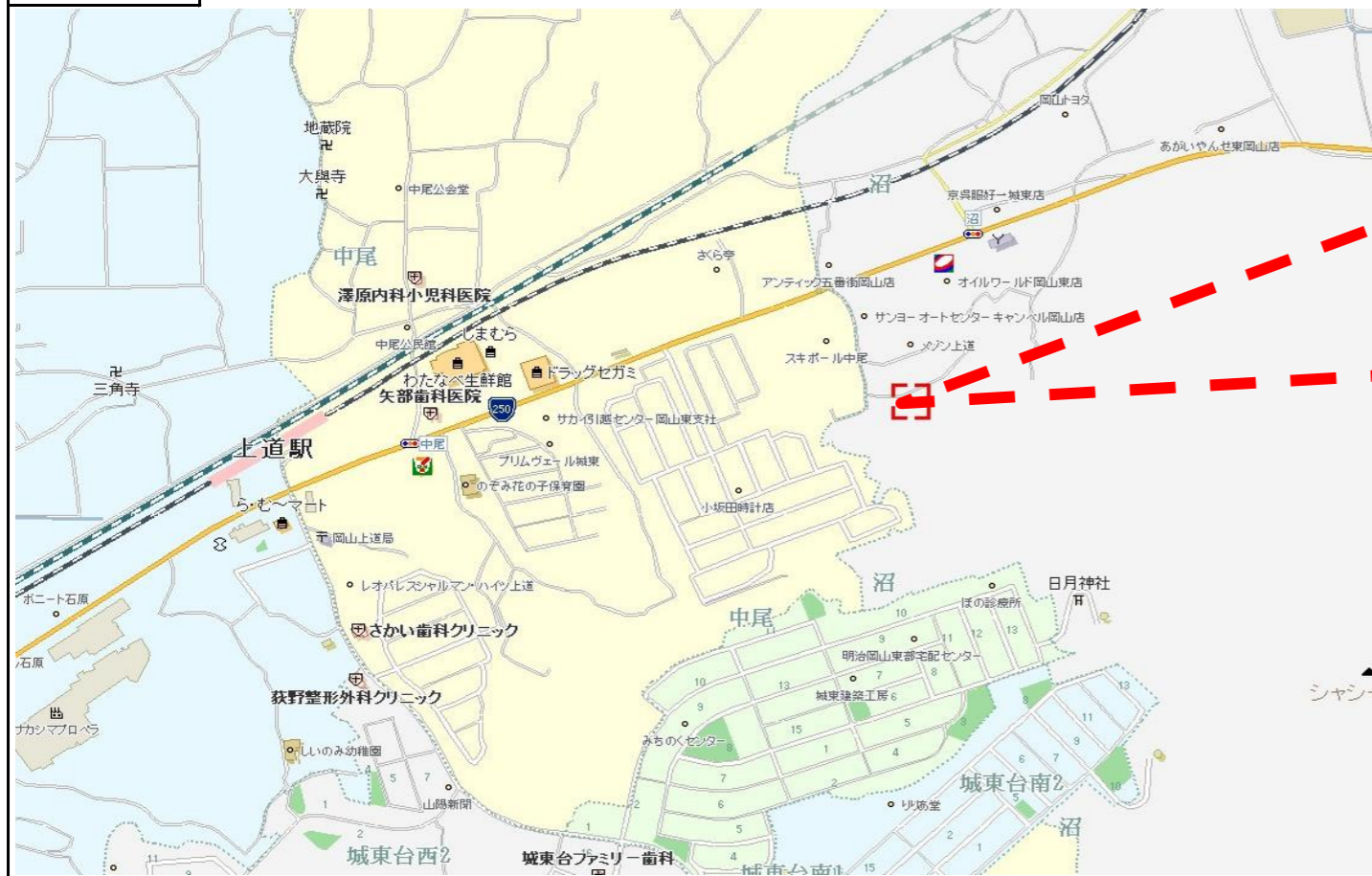
所 在 岡山市東区沼1334番地3, 1334番地4 住居表示 岡山市東区沼1334番3 取引態様 (一般)

建 物 概 要			敷 地 概 要		
専有面積	1F 139.38 m ² 42.16 坪	地下1階 31.63 m ² 9.57 坪	土地面積	553.91 m ² 167.56 坪	
構 造	木・鉄筋コンクリート造瓦葺地下1階付平家建		地 目	公簿 宅地 現状 宅地	
間 取 り	3SLDK		都 市 計 画	市街化区域内	
駐車スペース	有り (1台) 幅3.8m、高さ1.9m		用 途 地 域	第一種住居地域	
築 年 月	昭和 61 年 4 月		土 地 持 分	全部	
現 状	空き		土 地 権 利	所有権	
引 渡 時 期	相談		道 路	北側:約2.9m 私道	
リフォーム履歴	2022年 給湯器 2018年 トイレ・浴室 2013年 キッチン・床・外装・内壁・玄関基礎		水 道	公営	
その他 設備	靴箱、照明、独立洗面台、温水洗浄便座 システムキッチン (3口IH)、浴室、洗面台 納戸、床の間、勝手口、室外洗濯置き場 インターホン、車庫、庭		ガ ス	オール電化	
			排 水	個別浄化槽	
			建 蔽 率	60%	
			容 積 率	200%	
			備 考	浄化槽管理費:毎月1,340円、年毎約2万円 確定測量後引渡し	

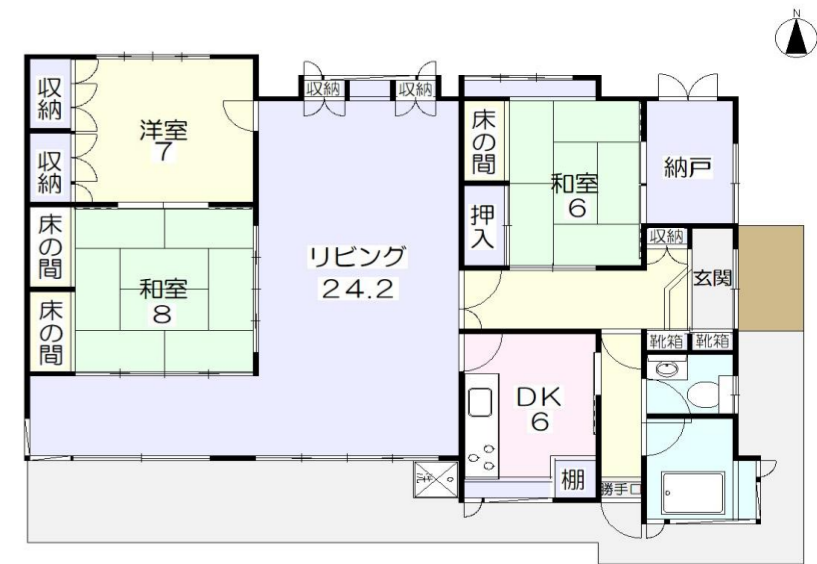
生 活 施 設

小 学 校	浮田小学校 約 1,100 m	ス ー パ ー	わたなべ生鮮館 城東店 約 700 m
中 学 校	上道中学校 約 2,700 m	コ ン ビ ニ	セブン-イレブン 約 800 m
ドラッグストア	ドラッグセガミ城東店 約 600 m	交 通	宇野バス「沼西」徒歩 4 分
その他	室内はリフォームされているので、このままでも使用して頂く事が可能です。 庭には和風の花木が咲いており、四季を楽しめるようになっています。 南側は遮るものが無く、日当たりが良い場所となっております。		

所在地図



物 件 写 真 ・ 図 面 等



岡山県知事(4)第5157号
おうち家不動産株式会社
岡山駅西口支店

〒700-0032
岡山市北区昭和町10-16-2F

Tel(086)230-7881
Fax(086)239-7882

報酬額 担当
3%+6万
+消費税 高橋