

売買物件案内

中古マンション ポレスター岡山タワーレジデンス 1004号室

価格 **4,180** 万円

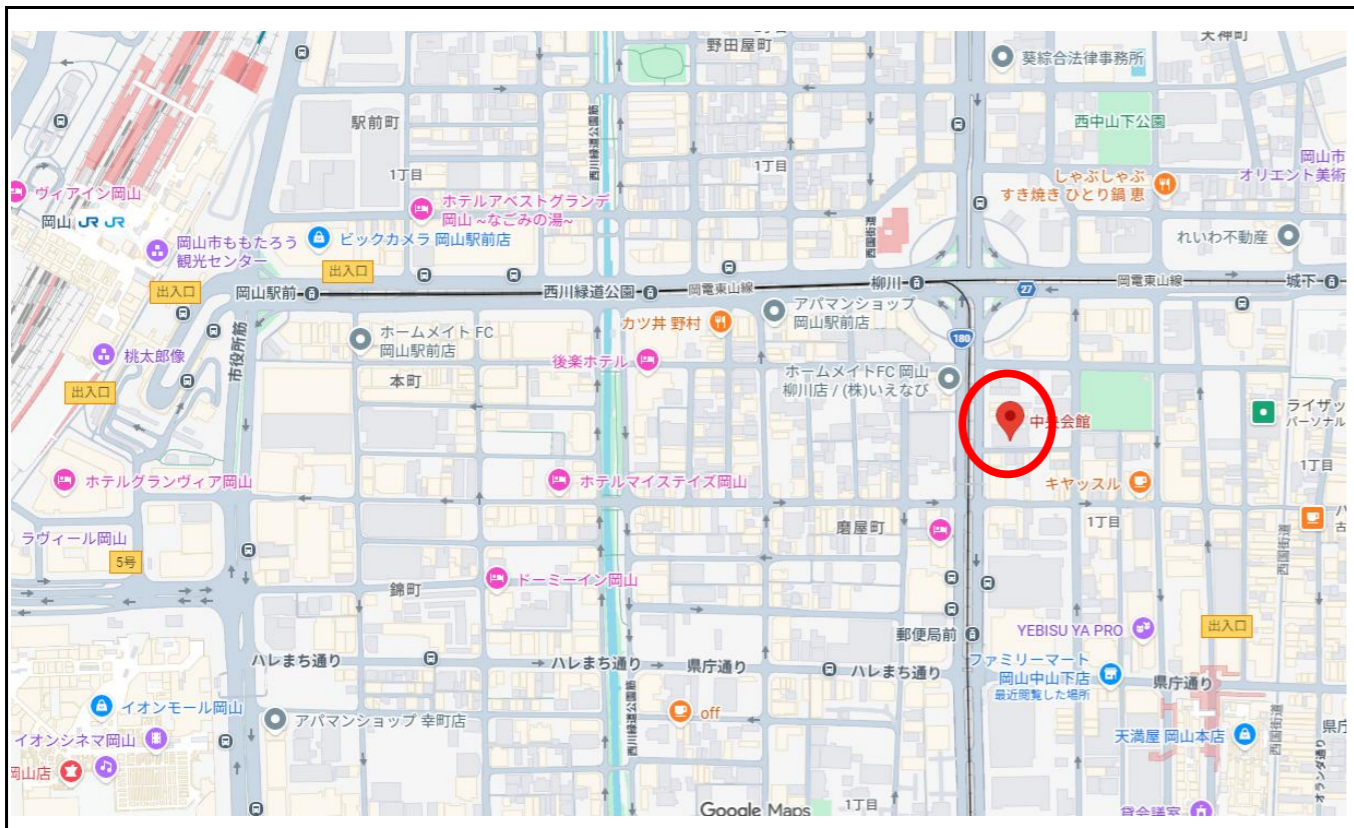
所 在 岡山市北区中山下一丁目6番45号

取引態様 (専任)

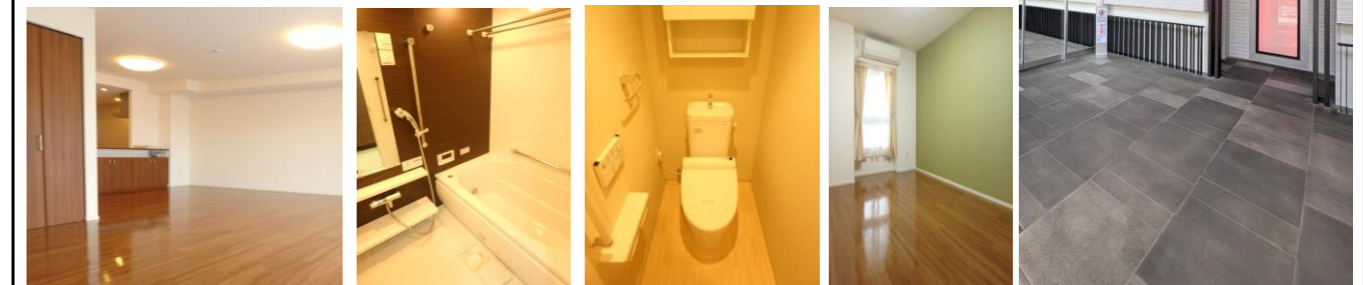
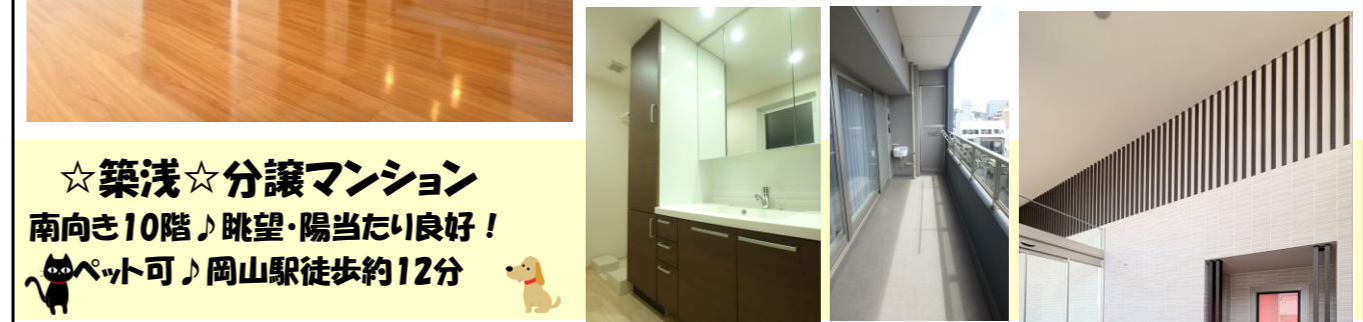
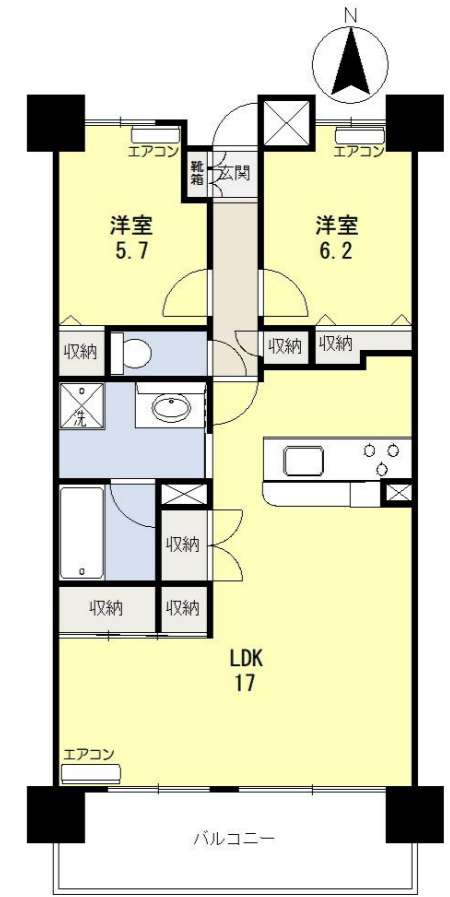
建 物 概 要			敷 地 ・ 管 理 概 要		
専有面積	公簿 68.47 m ² 20.71 坪	壁芯 72.34 m ² 21.88 坪	土地面積	1,129.17 m ² 341.57 坪	地 目 宅地 現状 宅地
構造	鉄筋コンクリート造 陸屋根	バルコニー 12.2 m ² 3.69 坪	都市計画	市街化区域	
間取り	2LDK		用途地域	商業地域	
総戸数	84戸		敷 地	敷地権持分 629103分の7234	
築年月	2014年9月		分譲後の権利形態	建物専有割合による区分所有者の共有	
建蔽率	80%		施工会社	株式会社熊谷組 中四国支店	
容積率	600%		水道	公営	
管理費	月額6,440円		ガス	都市ガス	
修繕積立	月額17,400円		排水	公共下水	
駐車料	現況空無 (近隣月極駐車場有 月額27,500円)		組合の有無	有	
駐輪場	有 (無料)		管理会社	大和ライフリンク株式会社	
現 況	空室		引渡し時期	即	
設 備	駐輪場、エレベーター、オートロック、追焚き、シャワー、システムキッチン (3口ガスコンロ) 対面キッチン、温水洗浄便座、シャンプードレッサー、エアコン (3基)、照明器具、カーテン 室内洗濯機置場、TVホン、BS、靴箱、宅配BOX				

生 活 施 設

小 学 校	岡山中央小学校	約 900 m	中 学 校	岡山中央中学校	約 700 m
デパート	天満屋 岡山本店	約 400 m	スーパ-	わたなべ生鮮館柳川市場	約 220 m
コンビニ	ファミリーマート岡山中山下店	約 300 m	コンビニ	セブンイレブン岡山田町店	約 250 m
郵便局	岡山中央郵便局	約 260 m	交 通	岡山駅	約 900 m
備 考	<ul style="list-style-type: none"> ・市内中心部の築浅分譲マンションです。セキュリティ・設備も充実しています。 ・南向き☆10階部分なので、眺望、陽当たり良好！生活に便利な立地です。 				



物 件 写 真 ・ 図 面 等



☆築浅☆分譲マンション
南向き10階♪眺望・陽当たり良好！
ペット可♪岡山駅徒歩約12分

岡山県知事(4)第5157号	〒700-0032	Tel(086)230-7881	報酬額	担当者
おうち家不動産株式会社岡山駅西口支店	岡山市北区昭和町10-16-2F	Fax(086)230-7882	3%+6万 (税別)	岡本